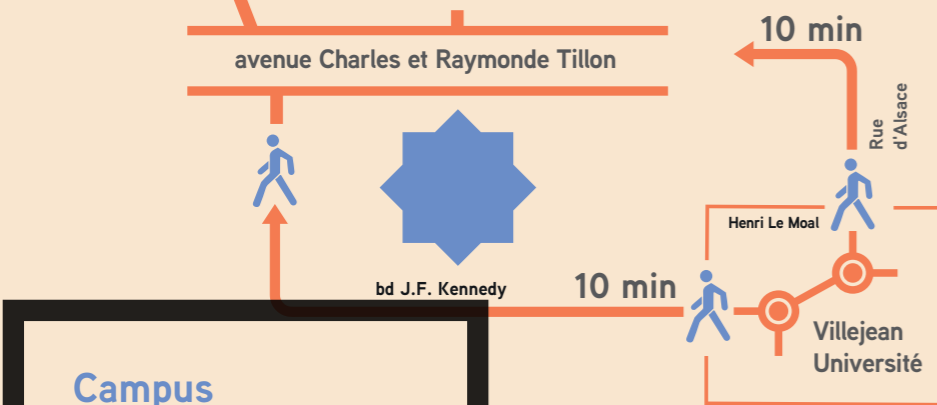
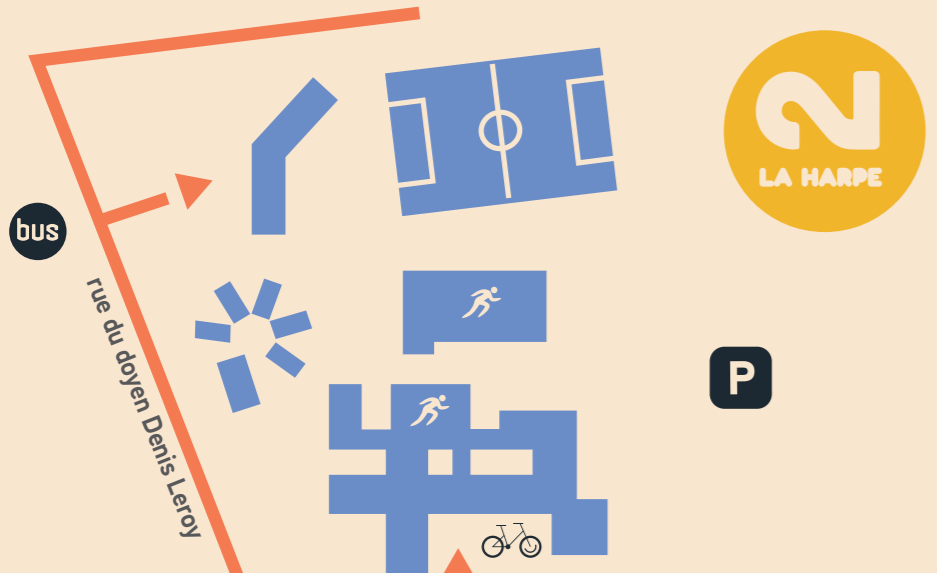


-  Parc vélos
-  Équipement sportif
-  Parking voiture
-  Amphithéâtre
-  Métro
-  Entrée bâtiment
-  Bus
-  Restauration
-  Vélos STAR
-  Bibliothèque
-  En travaux



Campus Villejean
 Place du recteur Henri Le Moal
 CS 24307 35043 Rennes Cedex
 Tel. : +33 (0)2 99 14 10 00

Campus La Harpe
 Avenue Charles et Raymonde Tillon
 CS 24414 35044 Rennes Cedex
 Tel. : +33 (0)2 99 14 10 00

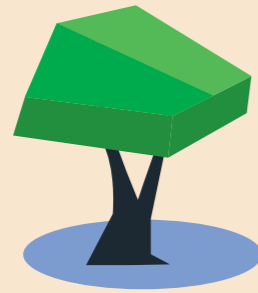

UNIVERSITÉ RENNES 2
WWW.UNIV-RENNES2.FR



Université de Rennes
Campus Santé

Bâtiment A (Quadrillage - entrée c6)

- Amphi A1 Malik Ousseki
 - Amphi A2 Jean Mounier
 - Amphi A3 Michel Denis
 - Amphi A4 Henri Fréville
- UFR Sciences sociales
• Salle Jacques Léonard



Bâtiment B (Quadrillage - entrée c4)

- Amphi B019
- Amphi B1 Guillevic
- Amphi B2
- Amphi B3
- Amphi B4 Lamennais
- Amphi B5 Feuillerat
- Amphi B6 De Martonne
- Amphi B7 Henri Sée
- Amphi B8 Renan

UFR Arts, Lettres, Communication (ALC)

- Bibliothèque ALC - Charles Foulon
- Bibliothèque de Sciences sociales
- Service interuniversitaire des activités physiques et sportives (SIUAPS)

Bâtiment C (Quadrillage - entrée b3)

Centre de ressources et d'études audiovisuelles (CREA)

Bâtiment D (Quadrillage - entrée c3)

- Amphi D1 Descartes
- Reprographie
- Salle Bourdon
- Direction des ressources immobilières (DRIM)
- Direction des Affaires Juridiques et Institutionnelles (DAJI)
- Centre international rennais d'études du français pour étrangers (CIREFE)
- Direction de la recherche et de la valorisation (DRV)
- Direction des relations internationales

Bâtiment E (Quadrillage - entrée c3/d3)

- Amphi E1 Joséphine Pencalet
 - Amphi E2 Jean Gagnepain
 - Amphi E3
 - Amphi E4
- UFR Langues



Bâtiment F (Quadrillage - c7)

- Salles de cours F16 à F19

Bâtiment G (Quadrillage - entrée g4)

- Salles de cours G1 à G12

Bâtiment H (Quadrillage - entrée d2)

- Bibliothèque centrale (BU)
- Centre de formation aux carrières des bibliothèques (CFCB)
 - Unité régionale de formation et de promotion pour l'information scientifique et technique (URFIST)
 - Galerie Art & Essai
 - Cabinet du livre d'artiste



Bâtiment I (Quadrillage - entrée g4)

- Institut d'aménagement et d'urbanisme de Rennes (IAUR)
- Service formation continue et alternance (SFCA)
- Institut des sciences sociales du travail (ISSTO)
- Crèche parentale "Au clair de la lune"

Bâtiment L (Quadrillage - entrée d4)

- Amphi L1 Angela Davis
 - Amphi L2 Oteroro Seco
 - Amphi L3 Hélène et V. Basch
 - Médiathèque
 - Espaces des Langues
- UFR Langues



Bâtiment M

André Mussat (Quadrillage - entrée b3)

- Espace M

Bâtiment N - André Lespagnol (Quadrillage - entrée b5)

Maison de la recherche en sciences sociales
• Bibliothèque François Lebrun



Bâtiment O (Quadrillage - entrée b2)

- Amphi O1
- Auditorium Le Tambour (entrée b2)
- Centre de formation de musiciens intervenants (CFMI)
- Bibliothèque de musique
- Service culturel

Présidence (Quadrillage - entrée c2)

- Accueil général
- Galerie La Chambre claire
- Espace accompagnement étudiants - accueil scolarité
- Direction des études et de la vie universitaire (DEVU)
- Relais handicap
- Service universitaire d'information et d'orientation, Insertion professionnelle (SUIO-IP)
- Direction des finances et du pilotage (DFP)
- Direction des ressources humaines (DRH)
- Direction générale des services (DGS)
- Service de la présidence
- Cellule communication



Érève, maison des étudiant-es (Quadrillage - entrée d5)

- Service santé des étudiant-es (SSE)
- Point Infos Vie Étudiante
- Associations étudiantes
- Épicerie gratuite
- Radio C lab
- Salle Pina Bausch
- Restauration
- ESS cargo



Bâtiment S (Quadrillage - entrée f4)

- Amphi S1 Alain Lieury
- UFR Sciences humaines
- Bibliothèque de sciences humaines
 - Centre de formation des psychologues de l'Éducation Nationale (CFPsyEN)
 - Coséc Villejean - SIUAPS



Pôle Numérique (Quadrillage - entrée c5)

- Télé-amphi T1
- Salles numériques
- Pôle insertion professionnelle (SUIO-IP)
- Direction d'Appui à la Pédagogie (DAP)
- Observatoire des parcours étudiants et de l'insertion professionnelle (OPEIP)



Bât. Germaine Tillion (Quadrillage - b7)

- MSHB
- Amphi Robert Castel
 - Maison des Sciences de l'Homme en Bretagne (MSHB)
 - Presses universitaires de Rennes (PUR)
 - Cinémathèque de Bretagne
 - Librairie du campus

Stade d'athlétisme Robert-Poirier (Quadrillage - entrée f6)

Terrain Jesse Owen (Quadrillage - f6)

Campus La Harpe

- Amphi Isabelle Autissier



Université Rennes 2
Plan des Campus Villejean & La Harpe